



Säkerhet som fundament

Statiska krav ända till gränsen av vad som är belastningsbart, hög stabilitet trots låg vikt och bra vädermotståndskraft – detta är endast några av förutsättningarna som profilerna måste uppfylla inom byggindustrin. Oberoende om det är inom byggformar, byggställningar, hallbyggnationer, bullerskydd eller lagerteknik – Welser Profile uppfyller de höga säkerhetskraven från byggindustrin. Vi förfogar över knowhow och produktionsmöjligheter för att omsätta era individuella och exakta krav.

Säker
Stabil
Varaktig
Väderbeständig
Extremt
tillförlitliga
Vikt reducerad
Höghållfast
Kostnadsoptimerad
Mångsidigt funktionell
Modular

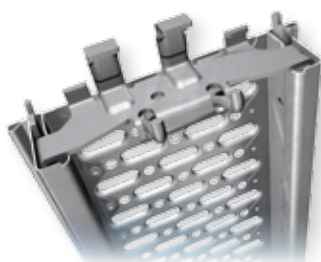


De djupdragna hålen är till för viktreduktion, för att undvika att halka samt vattenavrinning.

VÅR KOMPETENS

Vi delar gärna med oss av vår mångåriga erfarenhet vad gäller systemutveckling. De gemensamt utvecklade profilformerna kan endast förverkligas med rätt kombination av olika beprövade och modernaste tillverkningsmetoder som tex:

- Mångfaldig och intelligent sammanfogningsteknik möjliggör produktion av komplexa byggrupper
- Skarpkantig ytterkontur erbjuder optimal funktionalitet
- Mycket hög kvalitetsnivå ger produkterna lång livslängd
- Fler exempel under www.welser.com





ER FÖRDEL

- **Viktbesparing** resp. ekonomisk tillverkning genom användandet av optimala förmaterial som tex. höghållfast och/eller bandförzinkade förmaterial eller redan förlackerade band resp. band med dekorativ yta
- **Önskade håltoleranser** samt **tvärsnittstoleranser** genom Welser-Knowhow, **egen verktygstillverkning** och mogen produktionsteknik
- **Komponenterna är lika varandra**, även vid produktion av profil-längder upp till 25 m som har olika hålbilder
- **Låg materialförbrukning** genom innovativa patent inom stanstekniken
- **Komplexaste profiltvärsnitt** även i rostfritt stål (korrosionsskyddat)
- Sammanfogning av **plast i expansionsfogar** för att skydda profilkanterna
- **Uppfyllande av högsta säkerhetskrav** tex. genom modularitet med sammanfogningskomponenter tex. vid flexibel anpassning till byggställningar



Inom lagertekniken ställs även höga krav på långa profiler vad gäller konstans.



Vid byggnation värdesätts skarpkantiga radiutföranden högt. Detta för att betong inte ska flyta ut och kostsamma efterslipningar undvikas, som här vid bygget av Burj Dubai.



- Leverans av **färdiganvändbara bullerskyddselement**
- **Olika varianter av ändbearbetning**
- **Hög ekonomisk vinning** genom kontinuerlig produktion och integration av extra arbetssteg som stansningar, präglingar, bockningar och efterförzinkad svetslösning i linjen.

INFO – Welser Profile

- Producent av specialprofiler och profilrör i stål, ädelstål och icke järnmetaller
- Familjeföretag i 11:e generationen
- över 19.000 realiserade profiltvärsnitt
- Total företagsyta 420.000 m²
- Runt 1.750 anställda
- 3 produktionsorter / 60 profileringsmaskiner
- 12 försäljningskontor