

# Investire nel futuro.



Più di 2.500 dipendenti nei quattro siti produttivi di Ybbsitz (A), Gresten (A), Bönen (D) e Valley City (USA) come nelle filiali di vendita, si occupano giornalmente di soddisfare in modo ottimale le esigenze dei vari clienti internazionali nei diversi settori.

## Noi facciamo Sembrare l'impossibile possibile



*Diamo profilo alla vita*

**Welser Profile GmbH**  
Prochenberg 24  
A-3341 Ybbsitz / Österreich  
Tel (+43 7443) 800-0  
at@welser.com

**Welser Profile Austria GmbH**  
Prochenberg 24  
A-3341 Ybbsitz / Österreich  
Tel (+43 7443) 800-0  
at@welser.com

Wieselburger Straße 1  
A-3264 Gresten / Österreich  
Tel (+43 7487) 410-0

**Welser Profile Deutschland GmbH**  
Edisonstraße 23  
D-59199 Bönen / Deutschland  
Tel (+49 2383) 914-0  
de@welser.com

**Superior Roll Forming**  
5535 Wegman Dr, Valley City  
OH 44280 / USA  
Tel +1 330-225-2500  
us@welser.com

**Welser AG**  
Seestrasse 96  
CH-9326 Horn / Schweiz  
Tel (+41) 71 844 80 80  
ch@welser.com

**AB Welser Profiler**  
Svandammsvägen 17A  
S-12635 Högersten / Schweden  
Tel (+46 8) 730 24 00  
se@welser.com

**Welser Profiletechnik (Benelux) B.V.**  
Maleneind 2  
NL4751 GP Oud Gastel / Niederlande  
Tel (+31 165) 51 10 00  
nl@welser.com

**Welser Profiles srl**  
Les Propylées 1 • 2 allée des Atlantes  
F28000 Chartres / Frankreich  
Tel (+33 237) 33 67 67  
fr@welser.com

**Welser Profiliti S.r.l. Unipersonale**  
Piazzetta Scaligera 6  
I-37019 Peschiera del Garda / Italien  
Tel (+39) 045 640 17 95  
it@welser.com

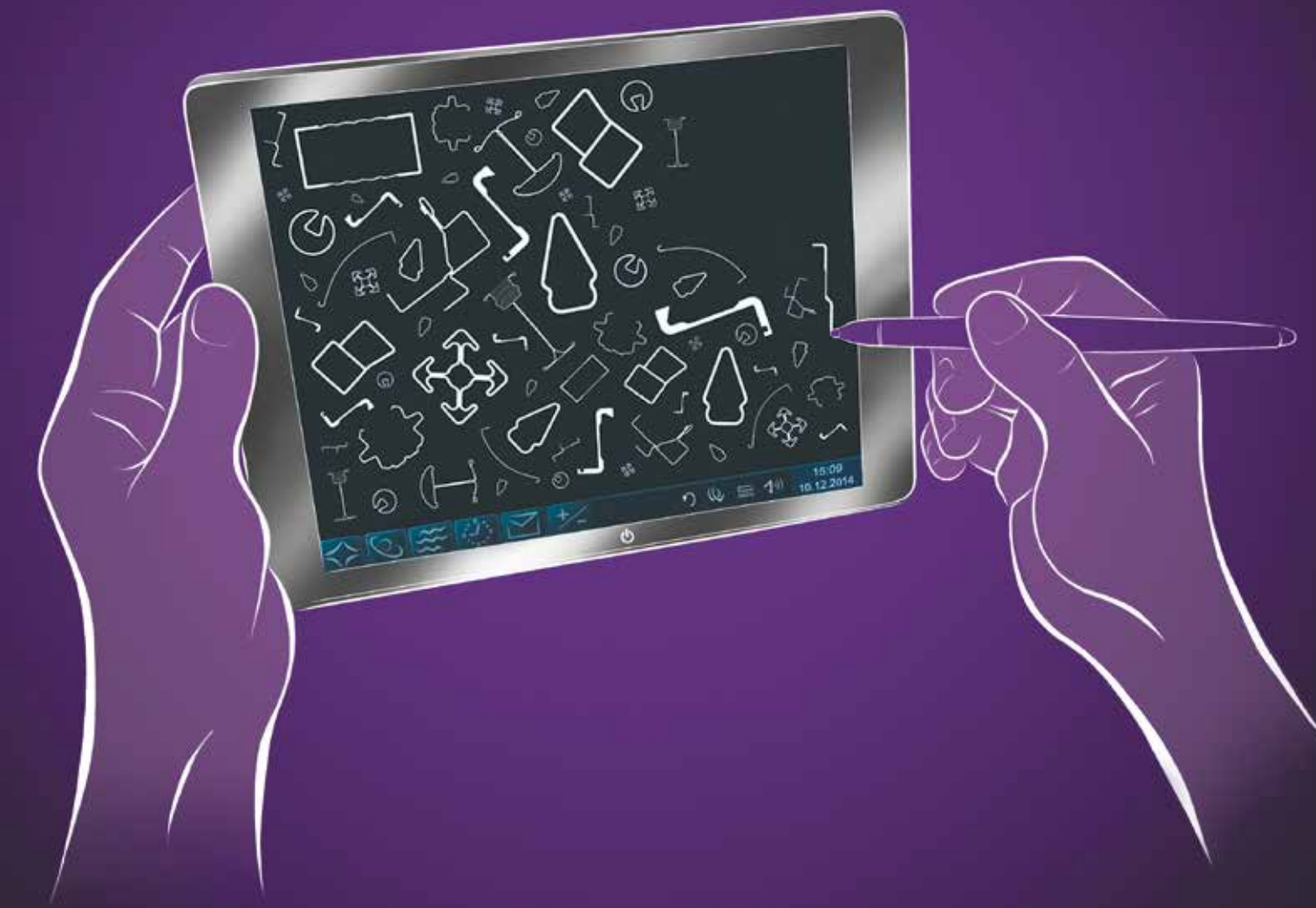
**Perfiles Welser S.L.**  
Via Augusta 298-1.1.  
E 08017 Barcelona / Spanien  
Tel (+34 93) 252 30 30  
es@welser.com

**Welser Sections (UK) Ltd.**  
Suite 511 • Chadwick House •  
Birchwood Park  
Birchwood • Warrington  
Cheshire • WA3 6AE / Großbritannien  
Tel (+44 0) 161 491 5210  
uk@welser.com

**Welser Profile Sp. z o.o.**  
ul. Chmieleniec 2/10  
PL-30-348 Kraków / Polen  
Tel (+48 12) 426 77 70  
pl@welser.com

**OOO Welser Profil**  
Office 23, 72A, Entuziastov highway,  
RU-111123, Moscow / Russische Federation  
Tel +7 (495) 305 68 79  
ru@welser.com

**Welser Profil Sistemleri Tic. Ltd. Sti.**  
Harbiye Mahallesi  
Tepkiye Cad. İkbal Ticaret Merkezi No:17  
TR-34367 İstanbul / Türkei  
Tel (+90 532) 518 13 73  
tr@welser.com





# Soluzioni su misura con profili per le più alte pretese

Quando si tratta di voler realizzare complesse esigenze individuali, la Welser è il vostro partner. Con l'alta competenza professionale, esperienza unica e tecnologia avanzata, adattiamo le soluzioni più efficaci realizzate su misura.



## Profilatura

- Profili aperti, saldati e strutture complesse a più profili secondo necessità del cliente
- Oltre 90 impianti di profilatura con oltre 60 livelli di formatura
- Spessore del nastro da 0,3 fino a 8,2mm, Larghezza del nastro fino a 1.000 mm, Lunghezza dei profili fino a 27.000 mm, Altezza dei profili sino a 320mm
- L'ottimizzazione dello spessore del nastro permette la produzione di profili con spessore variabile
- Svariate possibilità di orientamento della lamiera per ottenere nuove, molteplici e variabili sagome

## Materie prime/Superfici

- Materie prime impiegate: laminato a freddo, laminato a caldo, acciaio, acciaio al cromo, Acciaio Inox,

acciaio zincato a caldo o elettrolitico, acciaio zinco/magnesio, acciaio preverniciato, alluminio, oppure alluminio placcato e materiali speciali (ad esempio rame, ottone, Titanio, nickel e altri materiali ad alte prestazioni)

- Il design delle attrezzature e degli impianti (compresi quelli di curvatura) rispettano le superfici delle materie prime impiegate (ad esempio nastri preverniciati, levigati, spazzolati o lucidi)

## Tranciture

- Il design delle attrezzature modulari offre la maggiore flessibilità
- Forature a passo, schemi di foratura complessi, stampaggi profondi, intagli e marchiature sulla superficie del nastro

- Correzione automatica della lunghezza compresa la misurazione al 100% della lunghezza dei profili preforati.
- Realizzazione di intagli in linea, sulle profilatrici
- Tranciture con lavorazione integrata dei profili
- Trancitura completa a transfer del pezzo in lavorazione

## Curvature

- Curvatura a rulli: curvatura flessibile per combinazioni di raggi complessi con bassi costi di attrezzature
- La piegatura a raggi variabili permette i più ristretti raggi di curvatura sulle sezioni combinabili ideali per pareti sottili, aperte, asimmetriche, sezioni di materiali ad alta resistenza, sezioni di materiali ad alta resistenza, con ottima stabilità di processo

- La pressa piegatrice permette tempi di produzione vantaggiosi in caso di bassi livelli di formatura
- Curvatura integrata nel processo di profilatura: un'alternativa estremamente economica ai metodi convenzionali - con molte opzioni aggiuntive per l'ulteriore elaborazione

## Laser

- Taglio al laser: moderno l'impianto a 5 assi rende possibili lavorazioni tridimensionali complesse: lavorazione di materiali con spessori fino a 15mm, lunghezze barra fino a 8.500 mm
- Saldatura al laser: impianto di saldatura al laser a due teste,

saldatura d'elementi costruttivi con spessori diversi e qualità diverse del materiale (fino a 4,5 mm, lunghezze barra sino a 15.000 mm)

- Impianto laser CO<sub>2</sub>-trasportabile: rende possibile la saldatura in linea a laser e la realizzazione on-line di profilati a una o più camere online, direttamente sull'impianto di profilatura, senza passaggi intermedi

## Taglio e Lavorazioni finali

- Taglio tradizionale in linea sulla profilatrice: taglio con sega a caldo e a freddo, trancitura e taglio a cesoia
- Trattamenti finali aggiuntivi: impianto di taglio al laser, idraulico con diversi

- Impianti per trancitura, impianti e spazzole per sbavatura dei profili.
- Seghe per il taglio ad alto rendimento

## Finalizzazione

- Elaborazione e grado di finalizzazione secondo le esigenze dei clienti
- Varie tecniche di giuntura (rivettatura, pressione, saldatura, incollaggio, e molto altro ancora) con la più alta sicurezza anche in condizioni di carichi
- Combinazione di assiemi di diverse forme, geometrie e qualità
- MIG/MAG Saldatura con robot

# Più Valore.

Il nostro obiettivo è quello di fornire la migliore soluzione per la vostra applicazione. A volte il meno e' di più: esigenze complesse non significano necessariamente profilo complesso - un profilo di alta qualità non significa necessariamente costi elevati. I nostri esperti tengono questo in considerazione, già nella progettazione e ingegneria.

Solo su un punto non risparmiamo: sul Servizio.

## Sviluppo del prodotto

- Maturato Knowhow grazie alla pluriennale esperienza nei vari settori di mercato - Conoscenze sulla base delle diverse fasi di evoluzione dei singoli mercati
- Supporto tecnico in azienda, con proprio personale qualificato soprattutto per lo sviluppo di nuovi progetti
- Rappresentazione grafica attraverso il nostro sistema di simulazione

## Tooling

- Tutto da un'unica fonte: oltre alla formatura a rulli e alle lavorazioni successive, la costruzione delle attrezzature avviene all'interno del proprio stabilimento.
  - » Maggiore flessibilità per le modifiche
  - » Possibilità di modifiche in corso
  - » Tempi di risposta rapidi
  - » Alta puntualità

## Logistica

- Stabilimenti in prossimità dei mercati con garanzia di approvvigionamento
- Il flusso d'informazione e continuo delle consegne, crea un valore aggiunto
  - » Just in Time / Fruibilità
- Logistica con orientamento proiettato al futuro nei nostri stabilimenti produttivi
  - » Offerte economicamente vantaggiose
- Propri terminali ferroviari interni in Gresten (A), Bönen (D) e Horn (CH)
- Centro Logistico in Horn
- Ottimizzazione dell'imballo dei profili e della logistica in accordo con il cliente

## La totale Qualità Manageriale garantita

- Controllo della materia prima mediante:
  - » Attestazioni di qualità
  - » Certificati di controllo
  - » Controlli a campione
  - » Auditing con fornitori
- Gli stessi standards in tutti gli stabilimenti di produzione
  - » Lavorazioni tridimensionali, impianti 3D
  - » Impianti 3 D trasportabili
  - » Impianto ad induzione
- Collaudo del prodotto nella prima fase di produzione
- Audit con clienti (Procedure/Sistema)

## Esclusività

- Garantiamo ad ogni operatore di mercato, il proprio diritto esclusivo sul proprio Know-how.
- La "Proprietà Intellettuale" viene documentata su richiesta - anche successivamente.
- Allo stesso tempo potete approfittare della nostra esperienza in altri settori e beneficiare di profili non protetti ma liberi.

## Certificazione

- Sistema di Gestione Qualità ISO 9001:2015
- Sistema di Gestione qualità IATF 16949:2016 (Industria automobilistica)
- Sistema di gestione ambientale ISO 14001:2015
- Sistemi di gestione per la salute e sicurezza sul lavoro ISO 45001:2018
- Sistema di gestione dell'energia ISO 50001:2018
- Esecuzione di strutture di Acciaio - e di alluminio EN 1090-4:2018
- Applicazioni ferroviarie - Saldatura di prodotti ferroviari e relativi componenti EN 15085-2:2020

