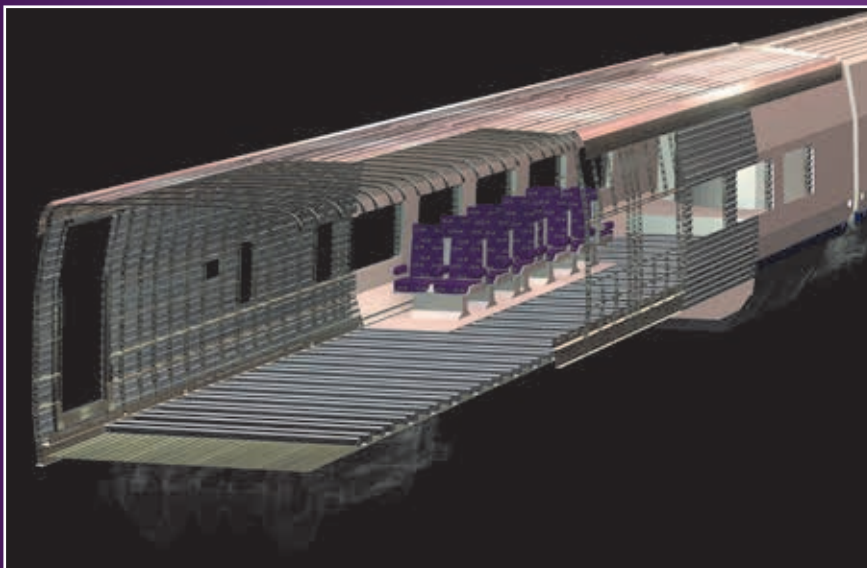


# Sui binari con i profilati Welser

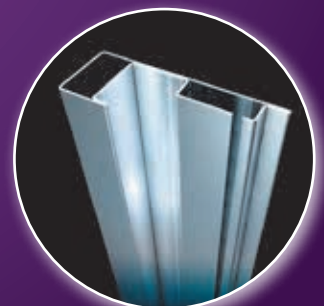
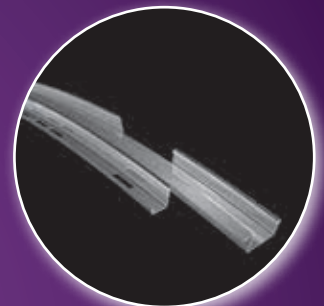
## Profilati estremamente lunghi su richiesta

Profilati estremamente lunghi, dalle sezioni complesse e con materiali dallo spessore elevato sono elementi costitutivi essenziali nella costruzione di vagoni ferroviari. Inoltre, noi della Welser, perseguiamo una sempre maggiore precisione delle dimensioni e le più ristrette tolleranze di rettilineità e torsione. Con i profilati Welser viaggiate meglio anche sui binari.



Sia che si tratti della costruzione di treni passeggeri, tram, metro o vagoni merci - siano profilati laterali o frontali, per il tetto o per il pavimento: i profilati Welser fanno al caso vostro. Anche nel trasporto merci i nostri profilati garantiscono un trasporto sicuro.

Peso ridotto, lunghezze extra  
costi ottimizzati, su misura, alto resistenziali



## I profilati Welser

siano a sezione aperta o chiusa, curvati o in verghe dritte, forati o non forati ... in ogni caso, soddisfano pienamente qualsiasi esigenza ... a lungo termine.

### I nostri punti di forza:

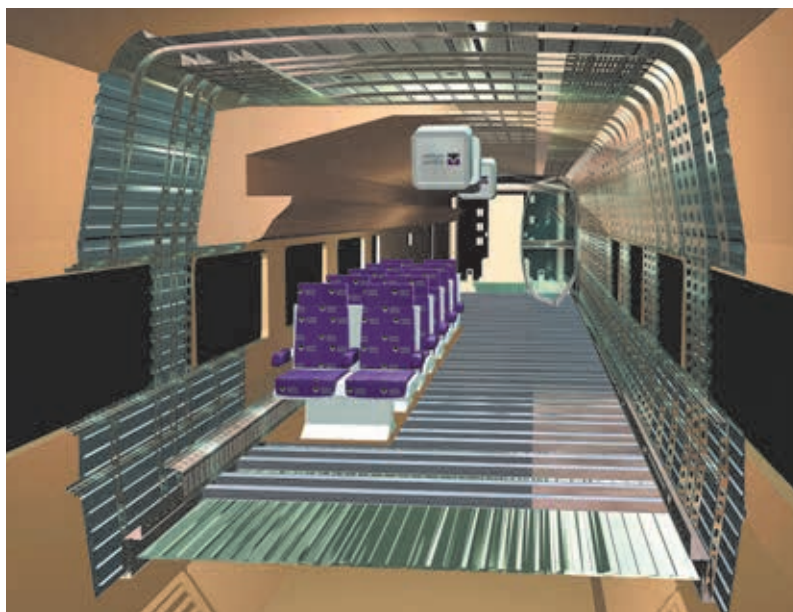
- **Esperienza trentennale** nella costruzione di vagoni ferroviari
- Più di **60 impianti di profilatura**
- Tutto in **un unico passaggio**

### Il vostro vantaggio con i profilati Welser:

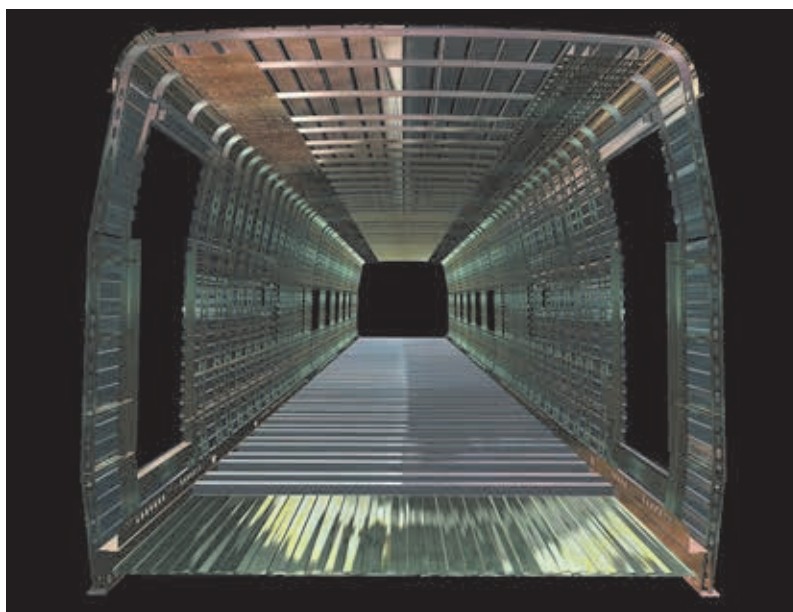
- **Profilati complessi o curvati**, fino a **27 metri** di lunghezza
- **Elevata stabilità** dimensionale anche con profilati dagli **elevati spessori** (fino a 8 mm)
- **Elementi finiti** su richiesta
- **Benefici funzionali** attraverso opzioni di progettazione avanzate

### Il valore aggiunto in fatto di servizi:

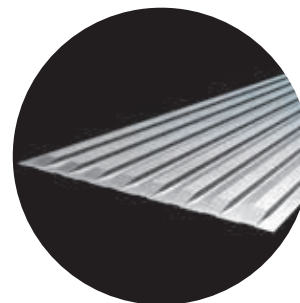
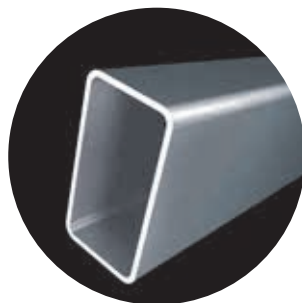
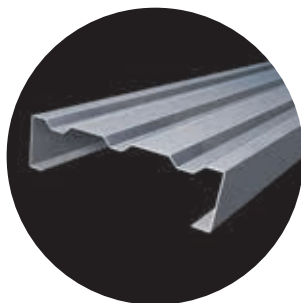
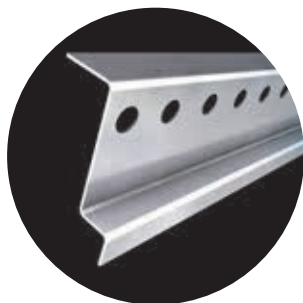
- Imballi appropriati per trasporti sicuri
- Elevata sicurezza di approvvigionamento
- Assistenza nello sviluppo di nuovi progetti



*I nostri profilati sono di alto valore estetico su tutta la superficie.*



*Grazie alla costruzione interna delle attrezzature siamo in grado di produrre profili dallo spessore elevato e con tolleranze molto ristrette.*



- Produttore di profili e tubi speciali in acciaio, acciaio inossidabile e metalli non ferrosi
- Impresa familiare all'11° generazione
- oltre 20.500 sezioni realizzate

- superficie totale 508.000 metri quadrati
- Circa 1.800 collaboratori
- 3 siti di produzione / 60 impianti di profilatura
- 13 uffici vendita