



Perfiles de soporte sin unión con un peso óptimo, gran recorrido estadístico a pesar de fuertes cargas, facilidad en la fabricación y montaje, materiales resistentes a la intemperie o una combinación de todos ellos - Welser Profile no suministra sistemas completos, pero dispone del know-how necesario y de las posibilidades de producción para poder llevar a cabo sus deseos de manera individual.

## FOTOVOLTAICA

Para la fotovoltaica Welser suministra perfiles para instalaciones fotovoltaicas para huertos solares, integrados en cubiertas o sobre cubiertas así como seguidores solares o sistemas CPV.

- Durabilidad
- Gran capacidad de carga
- Alto nivel de prefabricación
- Bajo coeficiente de dilatación
- Más ligero



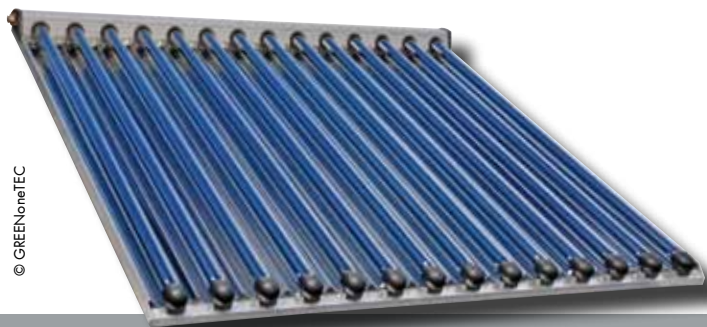
Se escoge una materia prima óptima teniendo en cuenta las exigencias estáticas como el peso de la nieve, la fuerza del viento, el peso de la estructura con el fin de reducir costes al aumentar flexibilidad y durabilidad.



## TERMICOSOLAR

Los perfiles de Welser se usan para colectores solares térmicos en el ámbito residencial, pero también en instalaciones para calor de procesos industriales. Para colectores de agua caliente se necesitan perfiles finos para la conducción del calor, el aislamiento térmico o simplemente para los marcos de colectores. Es esencial la resistencia a la intemperie o fluidos. Welser Profile se muestra aquí líder en conformar perfiles muy finos con los espesores más pequeños posibles.

- Resistencia a la intemperie
- Calidad
- Diversificación
- Elementos frágiles
- Cadena óptima de valor

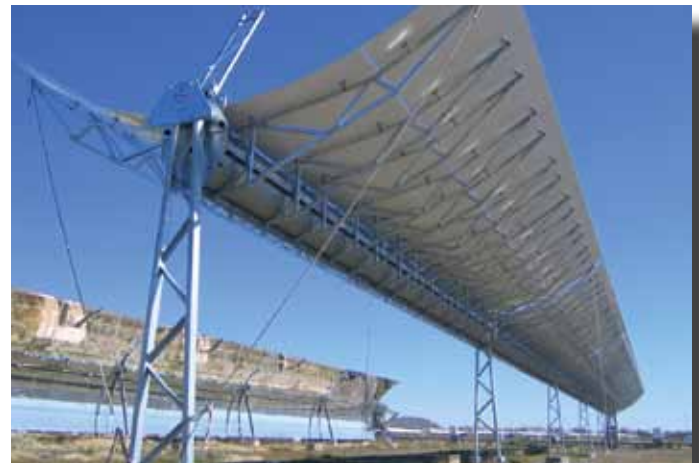




## CENTRAL ENERGÉTICA TERMOSOLAR – CSP (Concentrated Solar Power)

Los perfiles de Welsers se usan aquí como estructuras base para centrales energéticas con colectores fresnel, colectores cilíndricos parabólicos o tipo torre central. El acero ofrece grandes ventajas en estas centrales energéticas de tales dimensiones.

- Fácil manipulación
- Fácil mantenimiento
- Disponibilidad universal
- Rigidez
- Resistencia



### ELECCIÓN DE MATERIAL

#### Acero:

- 3 veces más resistente que el aluminio (es decir, el acero aguanta más carga con menos elasticidad)
- Coeficiente de dilatación ligeramente mayor al vidrio → es posible renunciar a uniones
- Posibles diferentes espesores de material → ahorro de material y peso, así como la integración de funcionalidades complementarias

#### Aluminio:

- Un menor peso propio específico
- Más anticorrosivo
- Integración de funciones complementarias sobre los utillajes de producción

### VENTAJAS ECONÓMICAS

- Fabricación a gran escala de perfiles de acero en grandes instalaciones
- Mejora en la facilidad de montaje – más rapidez
- Rápida capacidad de reacción en la producción al hacer nosotros mismos los utillajes

### SOLUCIONES

Una combinación correcta de todas las posibilidades tecnológicas existentes como:

- Punzonar
- Clinchar
- Proceso de unión mediante presión o rodillos

En el momento adecuado con las tecnologías más avanzadas como:

- Pegar
- Optimización de espesores de banda integrado en el proceso (carga óptima del perfil al poder reducir espesores) etc.

Diversos procesos de trabajos posteriores y ensamblaje según la necesidad del cliente.

### INFO – Welsers Profile

- Fabricante de perfiles especiales y tubos de acero, inoxidable y materiales no férricos
- Empresa familiar en su onceava generación
- Más de 19.000 formas diferentes
- Superficie total de 420.000 m<sup>2</sup>
- Alrededor de 1750 trabajadores
- 3 centros de producción /60 perfiladoras
- 12 delegaciones comerciales