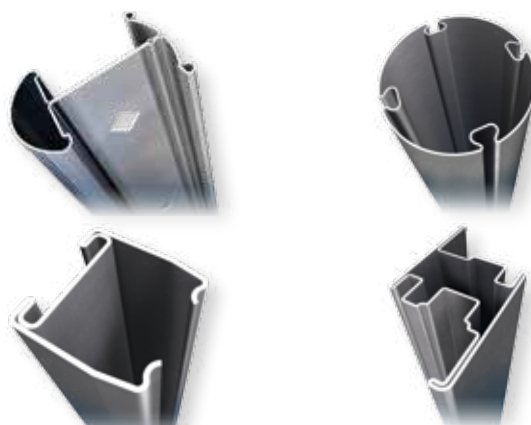




### Design et besoins de l'avenir

Longévité, résistance aux chocs et fortes charges admissibles avec une grande flexibilité – voici les avantages qui poussent les architectes et les projeteurs à choisir l'acier plutôt que l'aluminium, aussi bien pour des raisons techniques que pour des considérations économiques et esthétiques. Nous disposons aussi bien du savoir-faire que des possibilités de production pour mettre en place vos exigences individuellement et précisément.

Longévité  
Résistance aux chocs  
Fortes charges admissibles  
Flexibilité  
Esthétique  
Résistance à la chaleur



### NOS COMPETENCES

C'est avec plaisir que nous sommes prêts à mettre à disposition notre expérience de longue date dans le développement de systèmes. Nous avons déjà produit plus de 3000 sections différentes rien que pour l'aménagement extérieur ! L'ensemble des sections conçues ne peut être concrétisé que grâce à la bonne combinaison des divers moyens de fabrication éprouvés et modernes, par exemple:

- les techniques de découpe les plus modernes permettent l'intégration de toutes les fonctions nécessaires, par exemple le canal à vis pour les entretoises d'angle, la mise en place de rails de guidage ou l'écoulement dirigé de l'humidité
- les coupes à la scie précises facilitent le façonnage
- la fabrication sur-mesure de découpes précises sur une machine de découpe laser comme par exemple pour les serrures de portes en PVC
- la méthode d'assemblage brevetée par Welser pour une grande rentabilité



*La solidité et l'attractivité optique ne sont plus à démontrer.*



*La résistance aux intempéries est aussi une contrainte soumise aux profils de fenêtres.*



### VOS BESOINS

- la réalisation de **sections complexes** à partir de **matières et épaisseurs diverses**
- le E-Modul de l'acier est 3 niveaux plus haut que celui de l'aluminium (cela signifie qu'il résiste mieux à la charge pour une flèche plus faible) → donc une plus grande portée possible, et ainsi pour les façades par exemple, des surfaces vitrées plus importantes
- le **coefficient de dilatation thermique** de l'acier est très légèrement plus haut que le verre → il est possible d'éviter les joints de dilatation
- utilisation de bobines en matière inoxydable **brossée** avec un aspect décoratif → évite un brossage en reprise
- les meilleures matières en terme de surface représentent une condition préalable optimale pour une  **finition de poudrage** ou de chromage
- d'excellents résultats dans les domaines du **respect des côtes**, de la **solidité**, de la **rectitude** et du **vissage**
- un travail précis pour des surfaces sans fissures permettant un **montage facile des accessoires**
- réalisation de **perforations précises** pour une grande modularité ou flexibilité grâce au respect des tolérances
- un **large éventail d'offres** pour les portes, portails, fenêtres, façades, etc ... grâce aux synergies réalisées avec notre société partenaire
- des temps de réaction rapides ainsi que des adaptations dans le process de profilage grâce à la **fabrication interne des outillages**
- une **fabrication économique** de grandes quantités de profils complexes en un minimum d'étapes de production sur des machines spéciales sur-mesure
- **élaboration d'un pack logistique** incluant l'emballage suivant les contraintes du client



Un tube de store nécessite résistance à la corrosion et fonctionnalité.



Les poteaux de clôtures à partir de profils Welser sont stables et résistants aux intempéries.



### INFO – Welser Profile

- Fabricant de profils spéciaux et tubes en acier, acier inoxydable et métaux non ferreux
- Société familiale depuis 11 générations
- plus de 19.000 sections réalisées
- surface totale d'exploitation 420.000 m<sup>2</sup>
- environ 1.750 employés
- 3 sites de production / 60 lignes de profilage
- 12 filiales