



Diseño y pretensión del futuro

Durabilidad, resistencia y una extrema capacidad de carga con la mayor flexibilidad posible son algunas de las ventajas que obtienen los arquitectos y paisajistas al decantarse por el acero frente al aluminio, tanto por motivos técnicos como económicos y estéticos.

Durabilidad

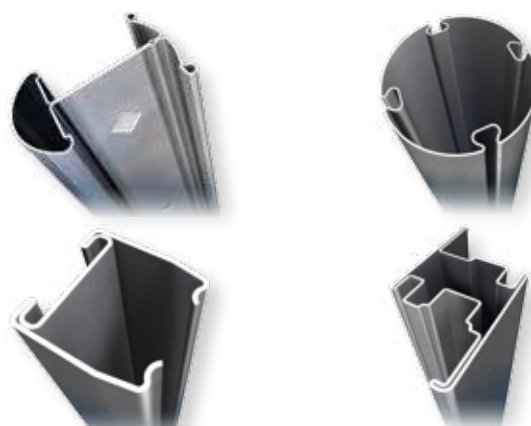
Resistencia

Máxima capacidad de carga

Flexibilidad

Estética

Resistente al calor



NUESTRAS COMPETENCIAS

Con mucho gusto ponemos a su disposición en el desarrollo de sistemas nuestra larga experiencia. Sólo en el sector del diseño ya hemos fabricado más de 3000 geometrías diferentes! Todas estas formas variadas son posibles gracias a la correcta combinación de diversos y modernos procesos de fabricación como:

- Las técnicas de estampación más modernas permiten la integración de todas las funcionalidades necesarias, p.ej.: ranura con rosca para unir extremos, colocación de guías correderas o evitar acumulación de humedad
- Cortes de sierra exactos facilitan los trabajos posteriores
- Fabricación a medida de los cortes necesarios para por ejemplo, las oberturas de las cerraduras de puertas de PVC en las máquinas de corte de láser.
- El proceso de unión patentado por Welser es económico



Capacidad de carga y estética no tienen por qué contrarrestarse.



Perfiles para ventanas resistentes a la intemperie.



SUS VENTAJAS

- Fabricación de **formas complejas** en **diferentes calidades de materiales y espesores**
- El acero tiene un módulo de compresibilidad 3 veces mayor al del aluminio (es decir, aguanta cargas más pesadas con menor elasticidad permanente) → extensiones más amplias, lo que significa en las fachadas más superficie posible para vidrio
- **Coefficiente de dilatación del calor** del acero un poco más alto al vidrio → es posible renunciar a una unión mediante dilatación
- Tratamiento de flejes de acero inoxidable **pulidas** con superficies altamente decorativas → evita el pulido posterior
- Las mejores calidades en superficies óptimas para **todo tipo de recubrimientos** posteriores hasta cromado
- La mejor puntuación en **exactitud de diseño, resistencia, planitud y torsión.**
- Trabajos con precisión para evitar el agrietamiento en las superficies para facilitar el **montaje de las piezas complementarias**
- Realización de la **mecanización más exigente** para una alta modularidad o flexibilidad en la exactitud de tolerancias
- **Una gran variedad de oferta** para puertas, ventanas fachadas o bien a través de una sinergia con las empresas filiales
- Al construir nuestros **propios utillajes** tenemos una rápida capacidad de reacción en el proceso de laminado
- **Fabricación económica** de cantidades industriales de perfiles muy complejos, con pocos pasos de producción en unas instalaciones especiales hechas a medida
- **Una buena logística** con unos embalajes según necesidad del cliente



Un tubo para toldos debe tener una gran resistencia a la corrosión y ser funcional.



Los cercos hechos con perfiles de Welser son estables y resistentes a los agentes atmosféricos.



INFO – Welser Profile

- | | |
|---|--|
| <ul style="list-style-type: none"> • Fabricante de perfiles especiales y tubos de acero, inoxidable y materiales no férricos • Empresa familiar en su onceava generación • Más de 19.000 formas diferentes | <ul style="list-style-type: none"> • Superficie total de 420.000 m² • Alrededor de 1750 trabajadores • 3 centros de producción /60 perfiladoras • 12 delegaciones comerciales |
|---|--|