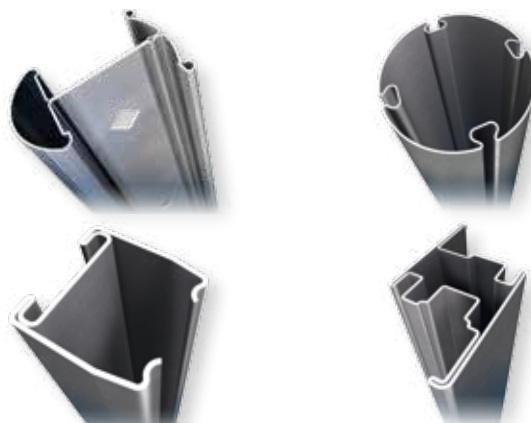




Wzornictwo i wymagania jutra

Trwałość, konstrukcja odporna na uderzenia i ekstremalna wytrzymałość przy dużej funkcjonalności – to zalety, które skłaniają architektów do stosowania stali, a nie aluminium, a to dzięki jej parametrom technicznym, estetycznym i ekonomicznym. Mamy zarówno odpowiednie know-how, jak i możliwości technologiczne, aby precyzyjnie odpowiedzieć na Twoje indywidualne potrzeby.

Trwałość
Odporność na uderzenia
Wysoka wytrzymałość
Funkcjonalność
Estetyka
Odporność na wysokie temperatury



NASZE KOMPETENCJE

Już na etapie opracowywania systemu oddajemy do Twojej dyspozycji nasze wieloletnie doświadczenie. Tylko dla Klientów z branży Wokół budownictwa wyprodukowaliśmy już ponad 3.000 różnych kształtowników! Wspólnie wdrożone kształty profili można zrealizować tylko poprzez właściwą kombinację różnorodnych, sprawdzonych i nowoczesnych procesów, jak np.:

- Najnowocześniejsza technologia szlancowania pozwala na zintegrowanie wszystkich wymaganych funkcjonalności, np. kanały śrubowe, podłączenie przewodnic czy odprowadzenie wilgoci
- Dokładne cięcie ułatwia dalszą obróbkę
- Precyzyjne wykonanie wymaganych wycięć, np. miejsca na zamek w ościeżnicy
- Specjalny proces łączenia poprzez przeciskanie (patent Welsera) pozwala na zastosowanie ekonomicznych rozwiązań



Wytrzymałość i piękna optyka nie muszą się wzajemnie wykluczać.

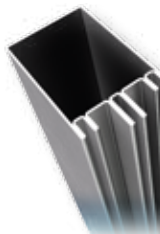


Odporność na działanie czynników atmosferycznych to parametr istotny także w profilach okiennych.



TWOJA KORZYŚĆ

- Wykonanie **kompleksowych przekrojów** w najróżniejszych gatunkach stali i grubościach
- Stal ma 3-krotnie **wyższy moduł E** od aluminium (t.j. przy mniejszym odkształceniu wytrzymuje większe obciążenia) → większe rozpiętości, a więc np. w budowie fasad większe powierzchnie przeszkleń
- **Współczynnik rozszerzalności cieplnej** stali jest wyższy niż szkła → można zrezygnować z fug rozprężających
- Profilowanie ze stali szlachetnej o powierzchniach dekoracyjnych → eliminacja **szlifowania powierzchni** gotowych elementów
- Najwyższa jakość powierzchni stanowi odpowiednią bazę dla dalszego jej powlekania łącznie z **chromowaniem**
- Najlepsze parametry w zakresie zachowania **wymiarów, wytrzymałości, prostoliniowości i skręcenia**
- Dokładne wykonanie zapewnia powierzchnie wolne od zarysowań, co ułatwia **montaż innych komponentów**
- Wykonanie **skomplikowanych otworów** zapewnia wysoką funkcjonalność przy niskich tolerancjach wykonania
- **Szeroka oferta** w branżach: drzwi, bramy, okna, fasady itd. dzięki synergii z kooperacji z firmą-córką
- Krótkie czasy reakcji i możliwość optymalizacji procesu profilowania dzięki **własnej narzędziowni**
- **Ekonomiczna produkcja** dużych partii skomplikowanych profili w ograniczonej ilości cykli roboczych na precyzyjnych liniach
- Dopracowane **rozwiązania logistyczne**, w tym pakowanie zgodne z wymaganiami Klienta



Markizowa rura nawojowa musi być odporna na korozję i funkcjonalna.



Profile Welsera jako słupki ogrodzeniowe są stabilne i odporne na pogodę.

INFO – Welser Profile

- | | |
|---|---|
| • Producent profili specjalnych ze stali, stali szlachetnej i metali nieżelaznych | • łączna powierzchnia zakładów 420.000 m ² |
| • 11 pokoleń firmy rodzinnej | • 1.750 pracowników |
| • Ponad 19.000 wyprodukowanych kształtów | • 3 zakłady produkcyjne / 60 linii do profilowania |
| | • Przedstawicielstwa w 12 krajach |