



## La sécurité comme fondement

Une contrainte statique poussée aux limites de la charge admissible, une grande stabilité malgré un faible poids associé à une excellente résistance aux intempéries – ce ne sont que quelques uns des avantages que les profils apportent à l'industrie du bâtiment. Que ce soit dans le domaine du coffrage, de la construction de halls ou d'échafaudages, en terme de protection acoustique ou de technique de stockage, les profils Welser se mesurent aux grandes exigences de sécurité de l'industrie du bâtiment. Nous disposons aussi bien du savoir-faire que des possibilités de production pour mettre en place vos exigences individuellement et précisément.

Sûr

Stable

Durable

Résistant aux  
Intempéries

Très résistant  
à l'effort

Poids réduit

Rigide

Coût optimisé

Fonction polyvalente

Modulaire

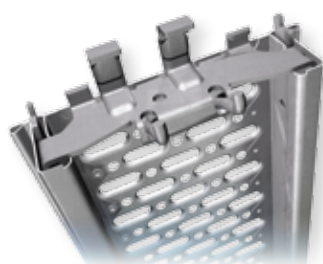


*Les emboutis réduisent le poids, évitent les risques de chute et garantissent l'écoulement de l'eau.*

## NOS COMPETENCES

C'est avec plaisir que nous sommes prêts à mettre à disposition notre expérience de longue date dans le développement de systèmes. L'ensemble des sections conçues ne peut être concrétisé que grâce à la bonne combinaison des divers moyens de fabrication éprouvés et modernes, par exemple:

- la variété et l'ingéniosité des techniques d'assemblage permettent la fabrication d'ensembles complexes
- les contours extérieurs à arrêtes vives permettent des fonctionnalités adaptées
- un niveau de qualité supérieur offre des produits durables
- plus d'exemples sur notre site [www.welser.com](http://www.welser.com)





## VOS BESOINS

- des **économies de poids** et une fabrication rentable grâce à l'utilisation de matières premières adaptées, par exemple des matières premières à haute résistance et/ou aux rives galvanisées, ou bien des matières pré-laquées ou à l'aspect décoratif
- le **respect des tolérances données sur la section et les perforations**, grâce au savoir-faire Welser, à la **fabrication en interne des outillages** et la maturité de nos techniques annexes
- la **constance de l'élément**, de la fabrication en elle-même aux profils de 25m de long avec différentes versions de perforations
- une **faible utilisation de matière** grâce aux brevets innovants en technique de coupe
- les **sections les plus complexes**, aussi en aciers inoxydables (protection contre la corrosion)
- l'introduction de **pièces plastique dans les joints de dilatation** pour la protection des rives



Les profils longs apportent beaucoup en constance dans le domaine du stockage.



Une version à arrêtes vives dans les coffrages donne de la valeur aux rayons. Ainsi le béton ne peut pas fuir, ce qui évite un raclage supplémentaire, comme ici sur le bâtiment du Burj Dubai.



- le **respect de hautes exigences de sécurité**, par exemple grâce à la modularité avec des éléments d'assemblage comme pour l'interposition flexible dans l'échafaudage
- la livraison d'éléments de **protection acoustique prêts à l'emploi**
- une **grande diversité de finition des extrémités**
- une **grande rentabilité** grâce à une production continue et l'intégration d'étapes de fabrication supplémentaires comme la découpe, le marquage, le cintrage ou la galvanisation en ligne du cordon de soudure

## INFO – Welser Profile

- Fabricant de profils spéciaux et tubes en acier, acier inoxydable et métaux non ferreux
- Société familiale depuis 11 générations
- plus de 19.000 sections réalisées
- surface totale d'exploitation 420.000 m<sup>2</sup>
- environ 1.750 employés
- 3 sites de production / 60 lignes de profilage
- 12 filiales