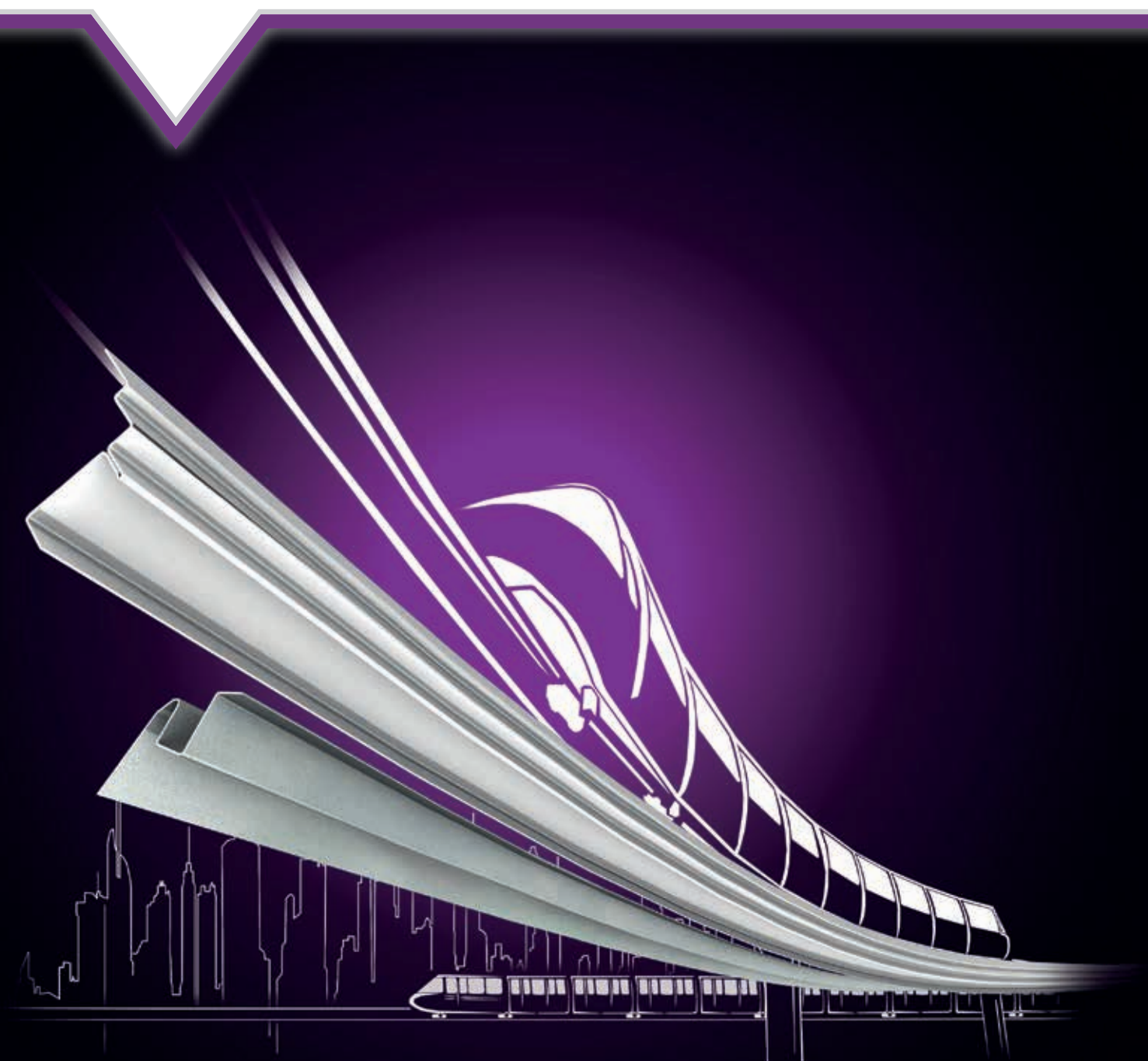


Auf Schiene mit Welser Profilen



Mit Welser Profilen fahren Sie besser

Unser Fundament:

- Jahrzehnte lange Erfahrung im Waggonbau
- Ein umfangreicher Maschinenpark mit mehr als 60 Rollprofilieranlagen
- Alles aus einer Hand



Für diese Kunden führt kein Weg vorbei an Welser Profilen:

SIEMENS

STADLER

CAF

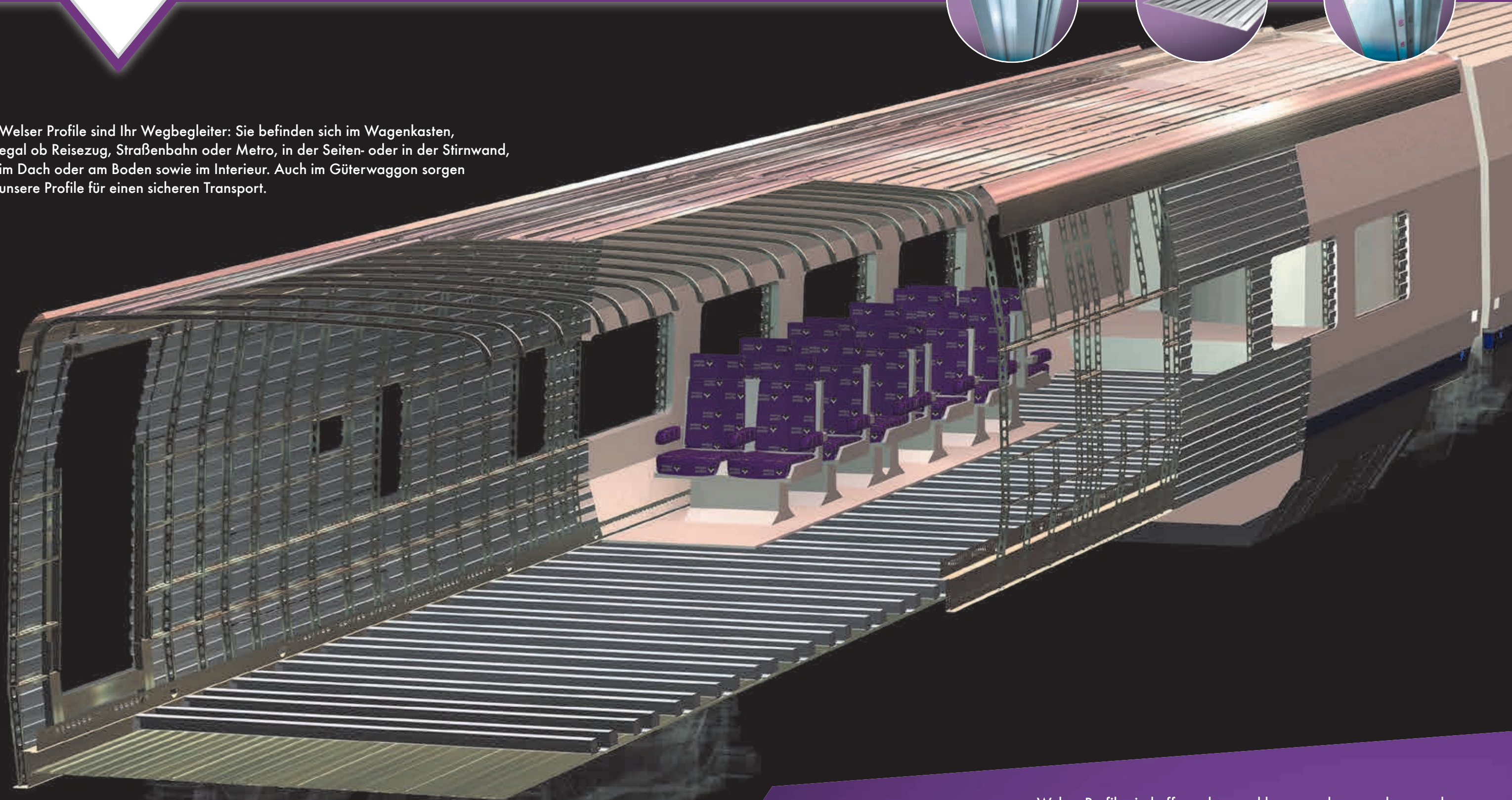
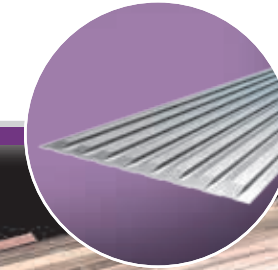
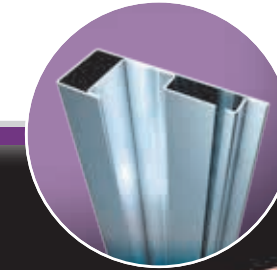
pesa

BOMBARDIER
the evolution of mobility

Ein Streifzug durch unser Portfolio

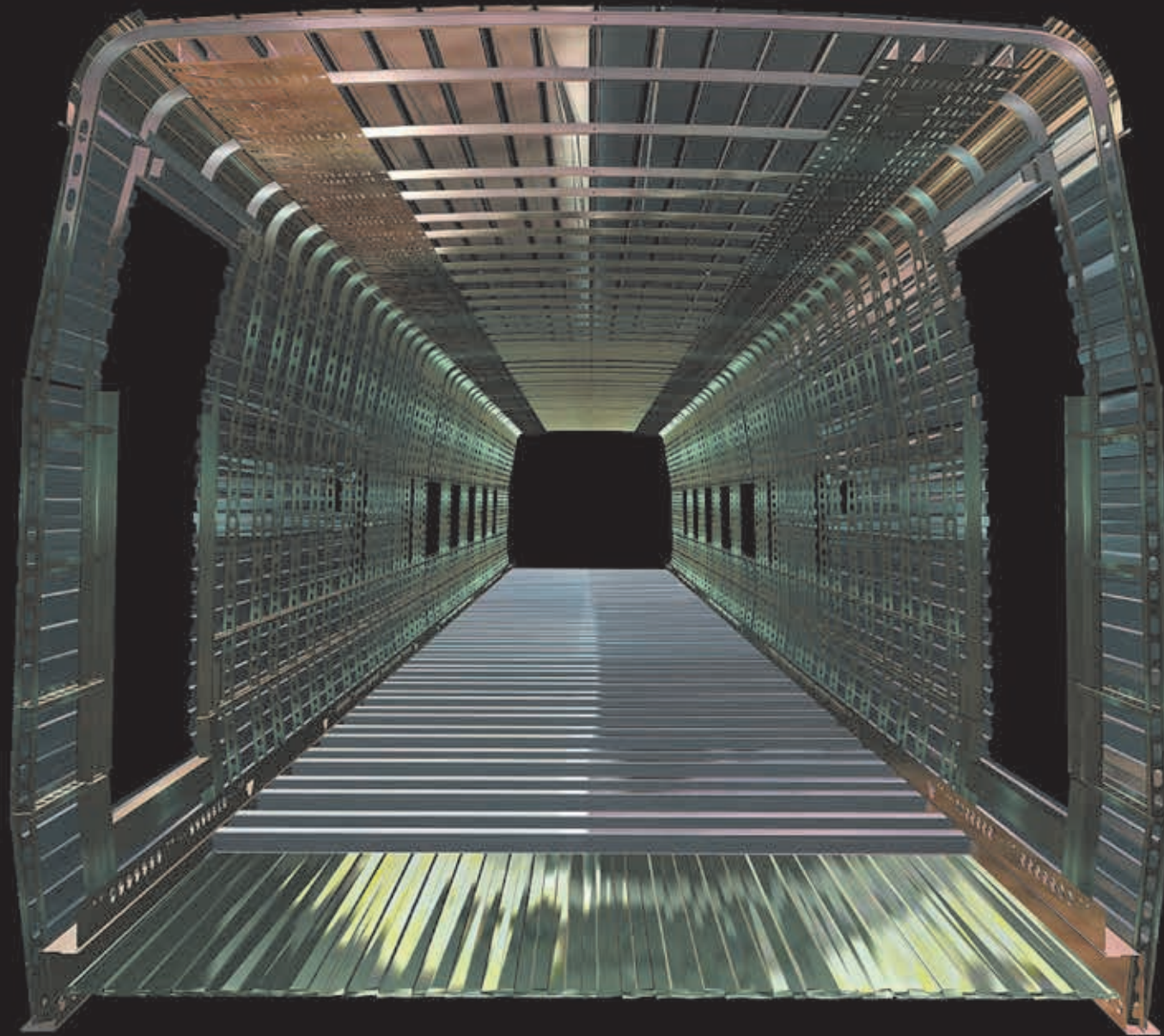
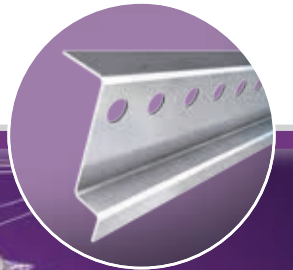
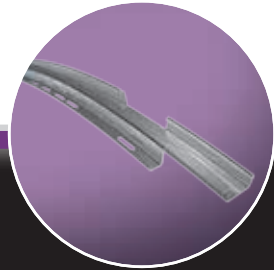
Welser Profile ist der führende Hersteller von rollverformten Spezialprofilen, Profilrohren und Baugruppen aus Stahl und Nichteisenmetallen, wie z.B. Komponenten für Wagenkästen und Innenausstattung. Profile von Welser sind deshalb speziell, weil sie für den Anwendungszweck jedes Kunden maßgeschneidert sind – in puncto Form, Ausführung, Logistik und Service.

Welser Profile sind Ihr Wegbegleiter: Sie befinden sich im Wagenkasten, egal ob Reisezug, Straßenbahn oder Metro, in der Seiten- oder in der Stirnwand, im Dach oder am Boden sowie im Interior. Auch im Güterwaggon sorgen unsere Profile für einen sicheren Transport.



Welser Profile sind offen oder geschlossen, gebogen oder gerade, gelocht oder ungelocht, einfach abgelängt oder individuell nach Maß gequetscht, – auf jeden Fall halten sie, was sie versprechen: auch in Überlänge und auf lange Sicht.

Wir haben das Zeug ...



Ihr Vorteil:

- Bis zu 27 m lange, komplexe oder gebogene Profile
- Exakte Maßhaltigkeit auch bei starken Profilen (bis zu 8 mm)
- Engste Geradheits- und Verdrehungstoleranzen zur Vereinfachung der Montage
- Fertig bearbeitete Teile und Baugruppen inkl. funktioneller Vorteile
- Individuelles Lösungspaket

Komplexe Formen,
auch bei starken Profilen

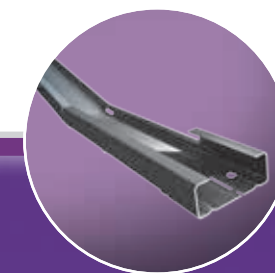
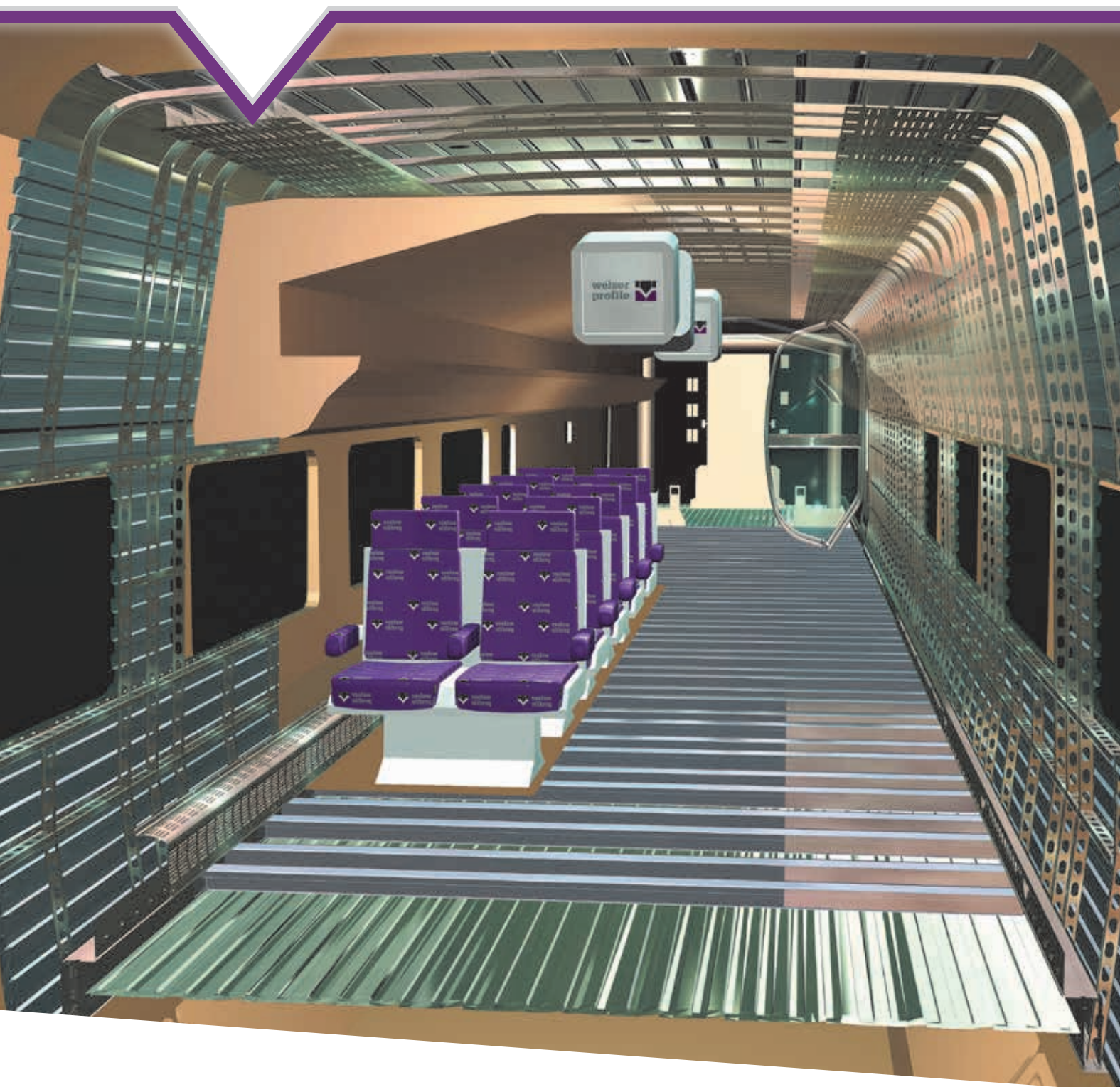


Um die konstant hohe Qualität unserer Profile zu sichern, verwenden wir ausschließlich hochwertigen Stahl, haben eine präventive Prüfplanung etabliert und führen laufend Kontrollen durch. Das lassen wir uns auch gerne belegen: Neben der Zertifizierung nach ISO 9001 und ISO/TS 16949 sowie zahlreichen weiteren Systemzertifizierungen besitzen wir auch ein Zertifikat nach DIN EN 15085.

Mithilfe unseres Werkzeugbaus sind wir in der Lage, auch Profile mit hoher Materialstärke prozesssicher und in engsten Toleranzen zu produzieren.

Immer gut ausgestattet

Für drunter und drüber

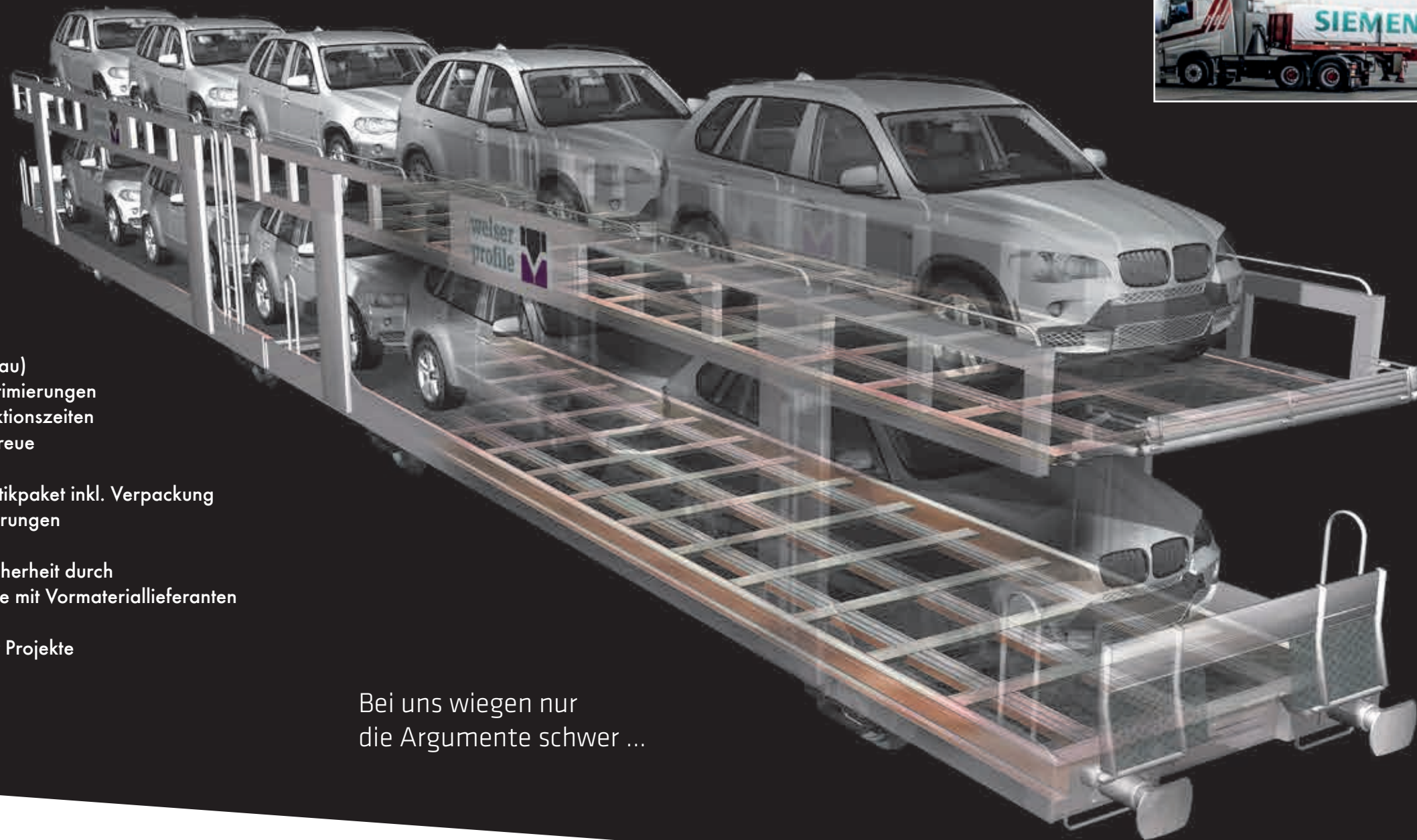
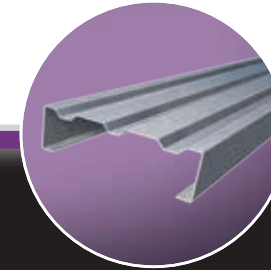
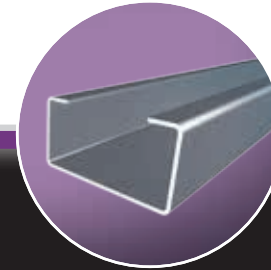
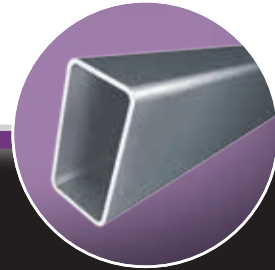


Unsere Profile
können sich sehen lassen.

- Bodenlängsträger
- Unterbodenprofile
- Querträger
- Versteifungsbleche
- Dach- und Fensterspiegel
- Dachquerträger
- Seitenwandprofile
- Kabelkanäle
- Führungsschienen
- Türsäulen
- Sitzschienen
- Konvektorprofile uvm.

Was noch zum Tragen kommt

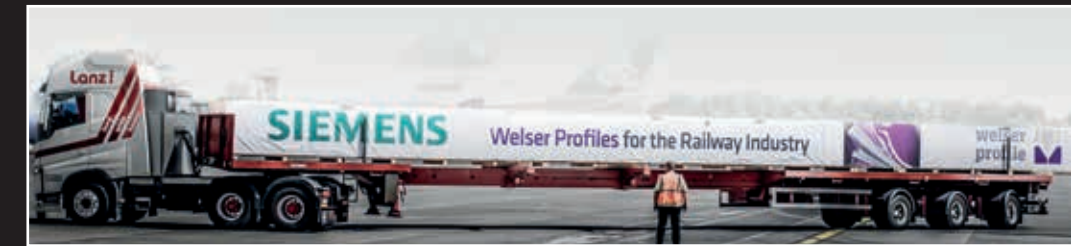
Wegweisend in Sachen Service



- Alles aus einer Hand (eigener Werkzeugbau)
 - Laufende Optimierungen
 - Schnelle Reaktionszeiten
 - Hohe Termintreue
- Ausgeklügeltes Logistikpaket inkl. Verpackung nach Kundenanforderungen
- Hohe Versorgungssicherheit durch Langzeitlieferverträge mit Vormateriallieferanten
- Betreuung weltweiter Projekte

Bei uns wiegen nur
die Argumente schwer ...

Unser Ziel ist es,
Ihnen die optimale Lösung für Ihren Anwendungszweck zu liefern.
Dabei ist weniger manchmal mehr: Komplexe Anforderung heißt nicht unbedingt komplexes Profil – ein qualitativ hochwertiges Profil bedeutet nicht notwendigerweise hohe Kosten. Dafür sorgen unsere Experten schon in der Planung und Projektierung.



Mehr als 1.800 Mitarbeiter in den drei Produktionsstätten Ybbsitz (A), Gresten (A) und Bönen (D) sowie in den Vertriebsniederlassungen sind täglich im Einsatz, um die Anforderungen internationaler Kunden aus verschiedensten Branchen optimal umzusetzen.

Welser Profile GmbH

Prochenberg 24
A-3341 Ybbsitz / Österreich
Tel (+43 7443) 800-0
Fax (+43 7443) 800-4111
at@welser.com

Welser Profile Austria GmbH

Prochenberg 24
A-3341 Ybbsitz / Österreich
Tel (+43 7443) 800-0
Fax (+43 7443) 800-4111
at@welser.com

A-3264 Gresten / Österreich
Tel (+43 7487) 410-0
Fax (+43 7487) 410-4111

Welser Profile Deutschland GmbH

Edisonstraße 23
D-59199 Bönen / Deutschland
Tel (+49 2383) 914-0
Fax (+49 2383) 914-5555
de@welser.com

IMPRINT:

© Welser Profile Austria GmbH, A-3341 Ybbsitz
Layout: reichlundpartner.com, Outwork: Welser Profile
Printed by Druckerei Queiser, 1st edition-DE-02.2016