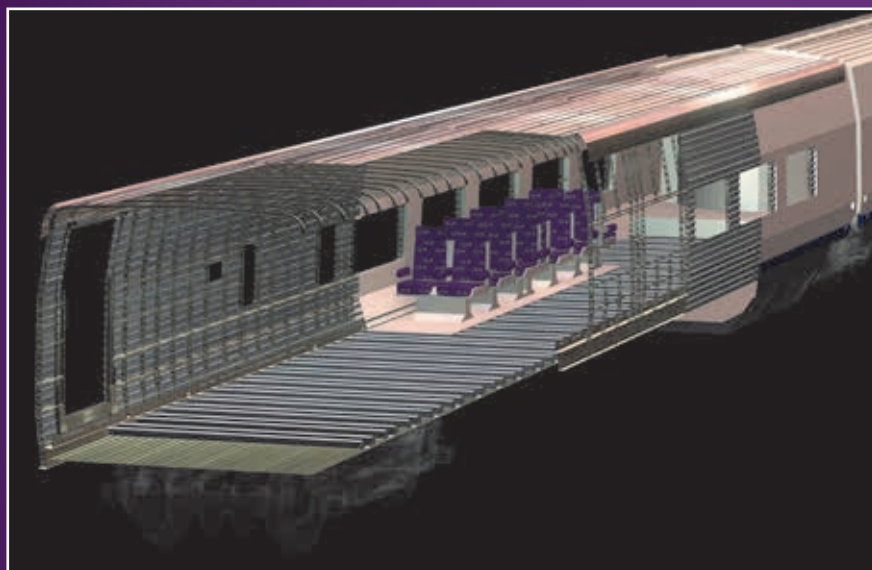


По рельсам с профилями Welser

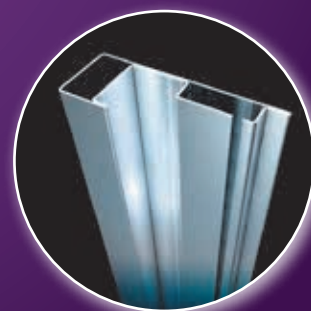
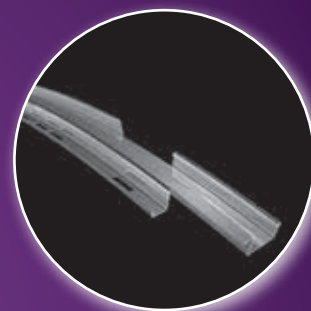
Длинномерные профили строго по размеру

Неотъемлемой частью вагоностроения стало использование сверхдлинных профилей с большой толщиной материала и сложными поперечными сечениями. Специалисты фирмы Welser работают с высокой точностью, а также с соблюдением жестких допусков прямолинейности и кручения. С профилями Welser Ваши поездки в рельсовом транспорте станут гораздо лучше.



Профили Welser сопровождают Вас повсюду. Они используются в пассажирском поезде, трамвае, метро, в боковых и передних стенках вагонов, в потолочной части корпуса и в его днище. Кроме того, наши профили обеспечивают надежную транспортировку грузов в грузовых перевозках.

Легкий вес, сверхдлина,
оптимальные затраты, точный размер,
высокая прочность



Профили Welser

Открытые или закрытые, гнутые или прямые, перфорированные или неперфорированные – в любом случае они сохраняют все обещанные качества – независимо от длины и периода использования.

Наша квалификация:

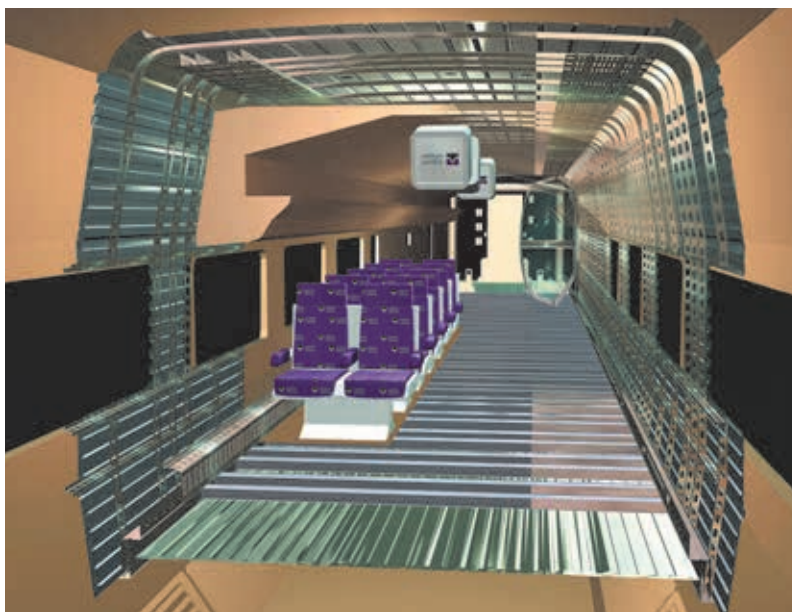
- Более чем 30-летний опыт работы в вагоностроении
- Более чем 60 профилирующих станов
- Всё из одних рук

Преимущества использования профилей фирмы Welser:

- Сложные и гнутые профили до 27 метров длиной
- Высочайшая точность соблюдения размеров, в том числе и при изготовлении профилей с толщиной материала до 8 мм.
- Изготовление готовых сборочных секций по желанию
- Функциональные преимущества благодаря широкому использованию различных форм профилей

Преимущества в сервисе:

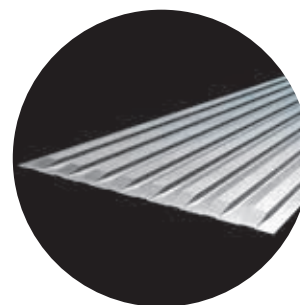
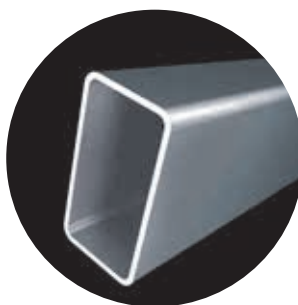
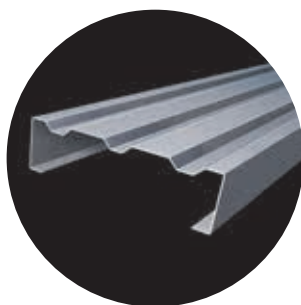
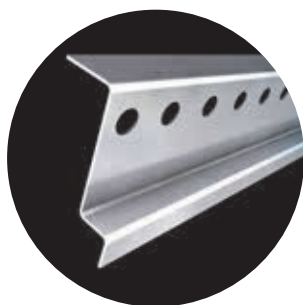
- Тщательно продуманная логистика, включая упаковку
- Надежность поставок
- Сопровождение проектов по всему миру



Наши профили можно увидеть везде: и наверху и внизу.



Наши формы по изготовлению профилей позволили нам наладить автоматизированное производство профилей в том числе и с большой толщиной материала при соблюдении жестких допусков.



- Производитель специальных профилей и профильных труб из стали, высококачественной стали и цветных металлов
- Семейное предприятие в одиннадцатом поколении
- Свыше 20 500 реализованных форм поперечного сечения

- Общая производственная площадь составляет более чем 500 000 кв.м.
- Более чем 1800 сотрудников
- 3 производственных предприятия / 60 профилирующих станов
- 13 торговых представительств