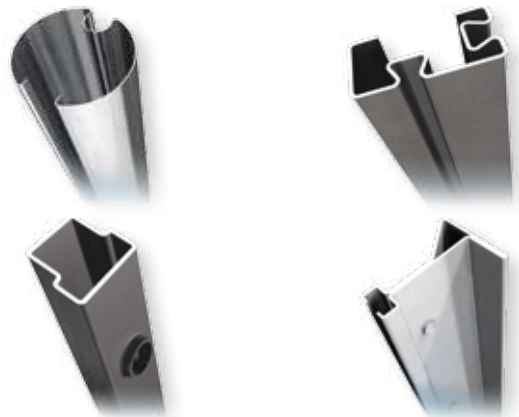




Vielfältig, ressourcensparend und einsatzoptimiert

Optimale Werkstoffauswahl, höchste Korrosionsbeständigkeit, engste Toleranzen bezüglich Biegung, Verdrehung und Säbeligkeit – kombiniert mit dem bewussten Einsatz natürlicher Ressourcen – das zeichnet Welser Profile für die Umweltechnik aus. Unsere Produkte sind hinsichtlich Rohstoff, Produktionstechnik und durch optimierte Transportlogistik sowie in Bezug auf den gesamten Produktlebenszyklus umweltoptimiert. Die von uns gelebte Umweltorientierung, Branchenerfahrung und unsere Kompetenz in der Kaltwalzverformung machen uns zum leistungsstarken Partner für Abwasser- oder Abluftreinigung, in der Solarbranche uvm.

Korrosionsbeständig
vielfältig
maßgenau
gewichtsoptimiert
montagefreundlich
witterungsbeständig



UNSERE KOMPETENZEN

Gerne stellen wir bereits in der Systementwicklung unsere langjährigen Erfahrungswerte zur Verfügung. Die gemeinsam erarbeiteten Profilformen sind nur durch die richtige Kombination der vielfältigen bewährten und modernen Fertigungsverfahren zu verwirklichen.



Photovoltaikanlagen verlangen nach langlebigen Profilen, die eine rasche Montage erlauben.

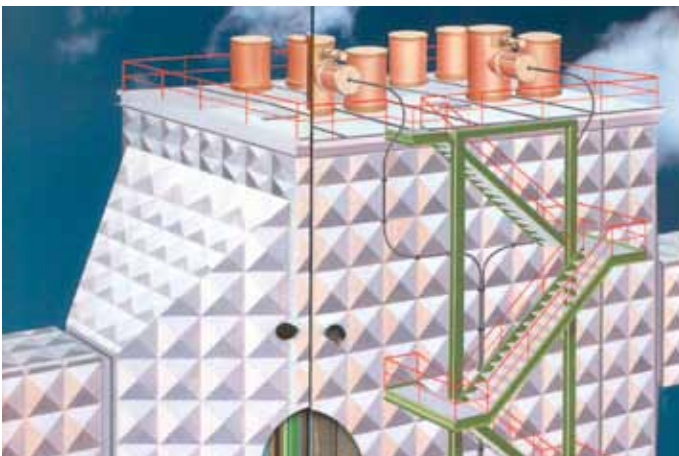


Die Wahl des optimalen Werkstoffes erfolgt u.a. unter Berücksichtigung statischer Erfordernisse.

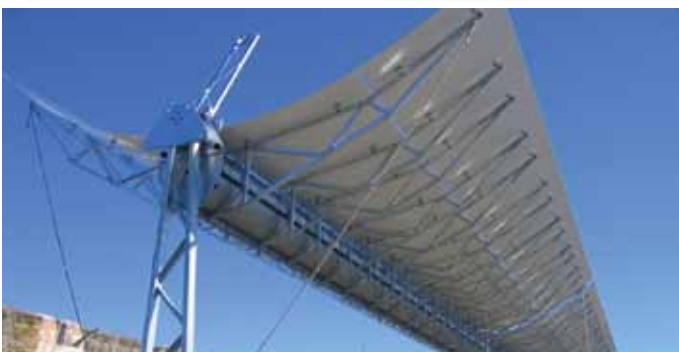


IHR NUTZEN

- Erfüllung höchster Qualitätsanforderungen betreffend **Geradheit** und **Verdrehung** der bis zu 16 m langen Filterplatten
- **Sichere Verpackung** in eigens gefertigten Transportbehältnissen
- Optimierungen im Profilierprozess durch **eigenen Werkzeugbau**
- Wirtschaftliche Herstellung der zugehörigen Sprühelektroden in Kombination **filigraner Profilier- und Stanztechnik**
- **Optimierte Produktion** inkl. sämtlicher Lochungen, Prägungen und angeieteteter Laschen fertig fallend



Filterplatten zur Abluftreinigung müssen elektronisch aufladbar sein, damit die Staubanziehung gewährleistet ist. Das funktioniert nur mit dem richtigen Material.



Profile für solarthermische Kraftwerke müssen hohe Lasten tragen können, aber gleichzeitig leicht zu warten sein.



Korrosionsbeständigkeit und damit Langlebigkeit stehen an erster Stelle der Anforderungen in der Abwasserreinigung.

INFO – Welsch Profile

- Produzent von Sonderprofilen und Profilrohren aus Stahl, Edelstahl und Nicht-Eisenmetallen
- Familienbetrieb in der 11. Generation
- über 19.000 realisierte Profilquerschnitte
- Gesamtbetriebsfläche 420.000 m²
- Rund 1.750 Mitarbeiter
- 3 Produktionsstätten / 60 Profilieranlagen
- 12 Verkaufsniederlassungen