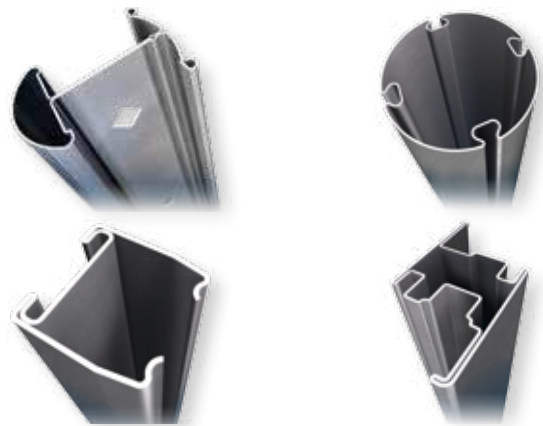




Design und Anspruch der Zukunft

Langlebigkeit, Stoßfestigkeit und extreme Belastbarkeit bei höchster Flexibilität – dies alles sind Vorzüge, die dem Architekten und Planer eine Entscheidung für Stahl gegenüber Aluminium sowohl aus technischen wie auch aus wirtschaftlichen und ästhetischen Überlegungen nahe legt. Wir verfügen sowohl über das Knowhow als auch die Produktionsmöglichkeiten, um Ihre Anforderungen individuell und präzise umzusetzen.

Langlebigkeit
Stoßfestigkeit
Höchste Belastbarkeit
Flexibilität
Ästhetik
Hitzebeständigkeit



UNSERE KOMPETENZEN

Gerne stellen wir bereits in der Systementwicklung unsere langjährigen Erfahrungswerte zur Verfügung. Allein für die Baugestaltung haben wir schon mehr als 3000 verschiedene Querschnitte produziert! Die gemeinsam erarbeiteten Profilformen sind nur durch die richtige Kombination der vielfältigen bewährten und modernen Fertigungsverfahren zu verwirklichen, z. B.:

- Modernste Stanztechniken erlauben die Integration aller erforderlichen Funktionalitäten, z.B. Schraubnuten für Eckverbindungen, Aufnahme von Laufschiene oder die gezielte Ableitung von Feuchtigkeit
- Exakte Sägeschnitte erleichtern die Weiterverarbeitung
- Maßgenaue Fertigung von geforderten Ausschnitten wie z.B. Schlossöffnungen bei Kunststofftüren auf Laserschneidanlagen
- Welser-patentiertes Fügeverfahren sorgt für hohe Wirtschaftlichkeit



Tragfähigkeit und schöne Optik müssen sich nicht widersprechen.



Witterungsbeständigkeit ist auch bei Fensterprofilen gefragt.



IHR NUTZEN

- Fertigung **komplexer Querschnitte** in **verschiedensten Materialgütern** und **-stärken**
- Stahl hat 3-fach höheres E-Modul gegenüber Aluminium (d.h. hält bei geringerer Durchbiegung höheren Belastungen stand) → höhere Spannweiten und damit in puncto Fassaden z.B. größere Glasflächen möglich
- **Wärmeausdehnungskoeffizient** von Stahl geringfügig höher als Glas → Verzicht auf Dehnfugen möglich
- Verarbeitung **vorgeschliffenen** Edelstahlbandmaterials mit hochdekorativen Sichtflächen → Vermeidung nachträglichen Schleifens
- Beste Oberflächengüte bietet optimale Voraussetzung für **anschließende Beschichtung** bis hin zum Verchromen
- Bestnoten in puncto **Maßhaltigkeit, Festigkeit, Geradheit** und **Verdrehung**
- Exakte Verarbeitung für rissfreie Oberflächen zum Zwecke maximaler **Montierbarkeit des Zubehörs**
- Realisierung **anspruchsvollster Lochbilder** für hohe Modularität bzw. Flexibilität bei hoher Toleranzgenauigkeit
- **Breite Angebotspalette** bei Türen, Toren, Fenstern, Fassaden usw. durch Synergien mit Tochterunternehmen
- Rasche Reaktionszeiten sowie Optimierungen im Profilierprozess durch **eigenen Werkzeugbau**
- **Wirtschaftliche Herstellung** großer Losmengen hochkomplexer Profile in minimaler Anzahl von Arbeitsgängen auf maßgeschneiderten Sonderanlagen.
- **Ausgeklügeltes Logistikpaket** inkl. Verpackung nach Kundenanforderungen



Ein Markisenrohr verlangt nach Korrosionsbeständigkeit und Funktionalität.



Zaunsteher aus Welser Profilen sind stabil und wetterfest.



INFO – Welser Profile

- Produzent von Sonderprofilen und Profilrohren aus Stahl, Edelstahl und Nicht-Eisenmetallen
- Familienbetrieb in der 11. Generation
- über 19.000 realisierte Profilquerschnitte
- Gesamtbetriebsfläche 420.000 m²
- Rund 1.750 Mitarbeiter
- 3 Produktionsstätten / 60 Profilieranlagen
- 12 Verkaufsniederlassungen